

## Cheddar rouge 50% - tranches - 6x50x20g - 2 pile - 9x9cm

ID de version	6614
Date de publication	19-01-2026
Page	1 / 5
Numéro de produit	10000991



### EAN

EAN paquet	08710306088214
EAN carton	08710306880214

### Général

Code marchandise	04069021
Format	6x50x20 gram / 9x9 cm
Cartons par palette	90
Dimensions tranche (cm)	9x9cm
Dimensions emballage (mm)	355 x 260 x 22
Poids net UC (g)	1000
Tare UC (g)	37
Dimensions UN (mm)	369x264x157
Atmosphère protectrice	60% CO2 / 40% N2
Oxygène résiduelle	< 3%
D.L.U.O. (jours)	84
Les conditions de conservation	2 - 7°C

### Ingrédients

LAIT pasteurisé	98,14 %
sel	1,7 %
ferments lactiques	< 1 %
colorant (E160b(ii))	< 1 %
coagulant microbien	< 1 %

### Liste d'ingrédients

LAIT pasteurisé, sel, ferments lactiques, colorant (E160b(ii)), coagulant microbien

Vepo Cheese N.V. | Beneluxweg 1, 2411 NG Bodegraven, The Netherlands | T +31 (0)172 63 52 00 | info@vepocheese.com

www.vepocheese.com | Kvk: 29025756 | BTW: NL 0060.32.692.B01 | IBAN: NL10RABO0167016415 | BIC: RABONL2U

Sur toutes nos transactions et autres actes (légaux), les conditions générales commerciales pour le commerce et la prestation de service en fromagerie et le règlement des différends ainsi que le règlement d'arbitrage de la Fondation "Nederlandse Zuivelbeurs" (Bourse des produits laitiers néerlandaise) comme déposées au Greffe de Tribunal du commerce de La Haye sont applicables. La version la plus récente sera appliquée. Vous pouvez consulter ces conditions sur notre site internet et sur demande nous vous les enverrons immédiatement et sans frais.

## Cheddar rouge 50% - tranches - 6x50x20g - 2 pile - 9x9cm

ID de version	6614
Date de publication	19-01-2026
Page	2 / 5
Numéro de produit	10000991



### Données Microbiologiques

Enterobacteriaceae	<1000 cfu/g
E.coli	<100 cfu/g
Coag.pos.Staphylococcen	<100 cfu/g
Levure/Moisissure	<100000 / <5000 cfu/g
Listeria monocytogenes	neg. /25g
Salmonella	neg. /25g

### Allergènes

Gluten	-	Fruits à coques	-
Crustacés	-	Céleri	-
Oeuf	-	Moutarde	-
Poisso	-	Grains de sésame	-
Arachides/ cacahuètes	-	Dioxyde de soufre et sulfites (E220-E228)	-
Soja	-	Lupin	-
Lait	+	Mollusques	-

### Valeurs nutritionnelles pour 100g

Energétique (kJ)	1702 kJ
Energétique (kcal)	407 kcal
Matières grasses	34,5 g
Acides gras saturés	21,6 g
Acides gras mono-insaturés	10,1 g
Acides gras polyinsaturés	1,0 g
Cholestérol	100 mg
Acides gras trans	1,1 g
Glucides	0,1 g
Sucres	0,1 g
Fibre alimentaire	0,0 g
Protéines	24,9 g
Sel	1,7 g
Sodium	0,7 g
Calcium	0,7 g
Eau	37,5 g
pH	5,3
Cendre	3,0 g

### Autorisation

Nom:	K. Kruyswijk
Département:	Q.A.

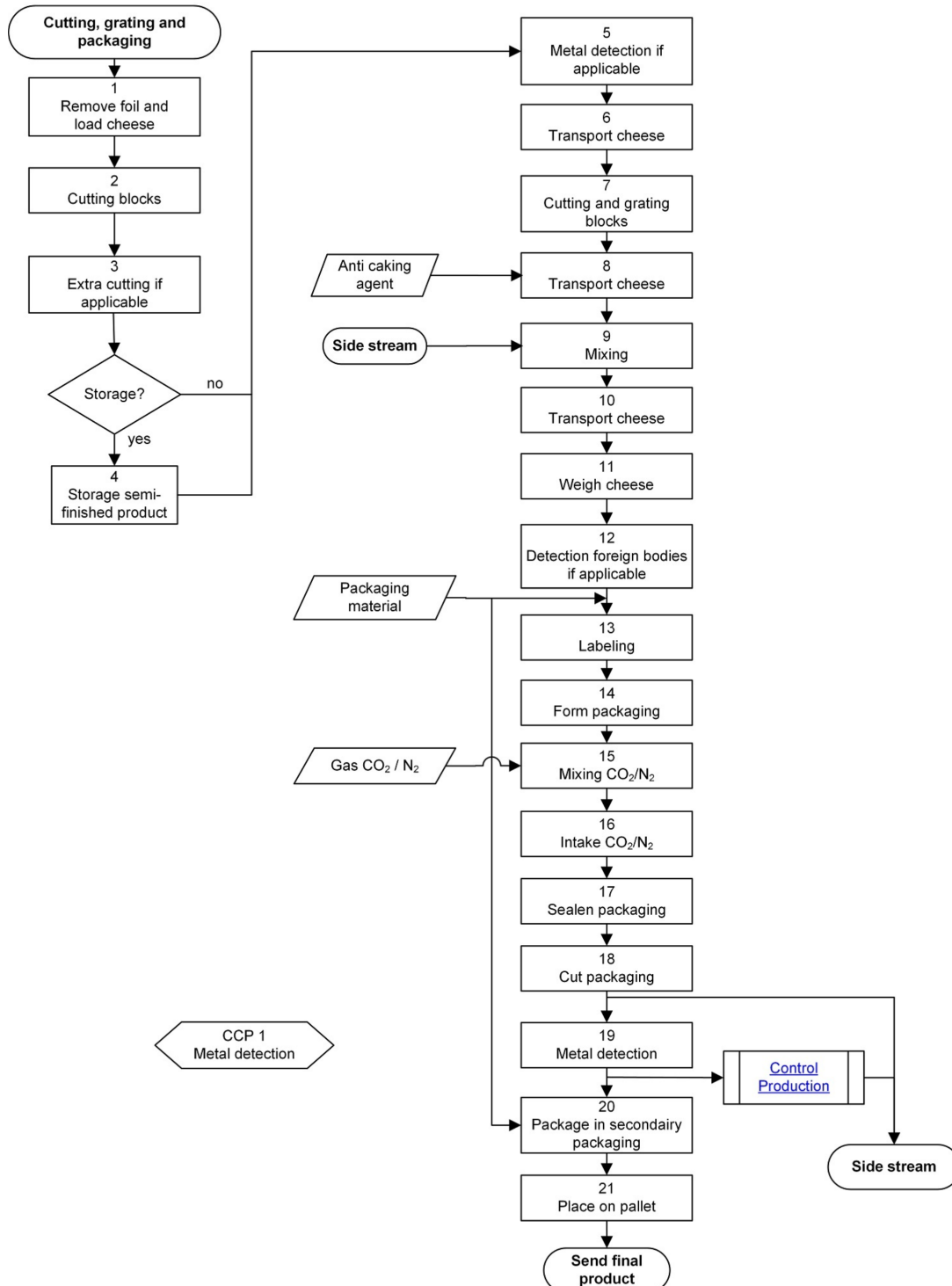
Vepo Cheese N.V. | Beneluxweg 1, 2411 NG Bodegraven, The Netherlands | T +31 (0)172 63 52 00 | info@vepocheese.com  
www.vepocheese.com | Kvk: 29025756 | BTW: NL 0060.32.692.B01 | IBAN: NL10RABO0167016415 | BIC: RABONL2U

Sur toutes nos transactions et autres actes (légaux), les conditions générales commerciales pour le commerce et la prestation de service en fromagerie et le règlement des différends ainsi que le règlement d'arbitrage de la Fondation "Nederlandse Zuivelbeurs" (Bourse des produits laitiers néerlandaise) comme déposés au Greffe de Tribunal du commerce de la Haye sont applicables. La version la plus récente sera appliquée. Vous pouvez consulter ces conditions sur notre site internet et sur demande nous vous les enverrons immédiatement et sans frais.



# Cheddar rouge 50% - tranches - 6x50x20g - 2 pile - 9x9cm

ID de version 6614  
 Date de publication 19-01-2026  
 Page 4 / 5  
 Numéro de produit 10000991



Vepo Cheese N.V. | Beneluxweg 1, 2411 NG Bodegraven, The Netherlands | T +31 (0)172 63 52 00 | info@vepocheese.com

www.vepocheese.com | Kvk: 29025756 | BTW: NL 0060.32.692.B01 | IBAN: NL10RABO0167016415 | BIC: RABONL2U

Sur toutes nos transactions et autres actes (légaux), les conditions générales commerciales pour le commerce et la prestation de service en fromagerie et le règlement des différends ainsi que le règlement d'arbitrage de la Fondation "Nederlandse Zuivelbeurs" (Bourse des produits laitiers néerlandaise) comme déposées au Greffe de Tribunal du commerce de la Haye sont applicables. La version la plus récente sera appliquée. Vous pouvez consulter ces conditions sur notre site internet et sur demande nous vous les enverrons immédiatement et sans frais.

## Cheddar rouge 50% - tranches - 6x50x20g - 2 pile - 9x9cm

ID de version	6614
Date de publication	19-01-2026
Page	5 / 5
Numéro de produit	10000991



### Hygiene and foodsafety

This product is in accordance with regulations (EU) 178/2002, (EU) 852/2004, (EU) 853/2004 and regulation (EU) 2073/2005

### Labeling and claims

This product is in accordance with regulations (EU) 1169/2011 and (EU) 1924/2006

### Gluten

This product is gluten-free conform regulation (EU) 828/2014

### GMO

This product is GMO-free conform regulation (EU) 1829/2003 and regulation (EU) 1830/2003

### Contaminants and residues

This product is in accordance with regulations (EU) 2023/915, (EU) 396/2005, (EU) 37/2010 and its amendments concerning contaminants, residues of pesticides or veterinary products.

### Radiation

This product is not exposed to radiation in accordance with directives (EU) 1999/2 and (EU) 1999/3.

### Radioactivity

This product is in accordance with EU regulation (Euratom) No. 2016/52 and its amendments.

### Nanoparticles

We hereby guarantee the absence of nanoparticles in our products and its ingredients.

### Primary packaging material


Primary packaging material is plastic. We hereby declare that our primary packaging material is in accordance with:

- European regulation (EU) 1935/2004
- European regulation (EU) 10/2011 of 14 January 2011 and amendments
- European regulation (EU) 2023/2006 on good manufacturing practice for materials and articles intended to come into contact with food

Vepo Cheese, location Bodegraven

EC approval: 

Vepo Cheese, location Oudewater

EC approval: 

Quality certificates:

Download certificates at [www.vepocheese.com](http://www.vepocheese.com)

**Vepo Cheese N.V.** | Beneluxweg 1, 2411 NG Bodegraven, The Netherlands | T +31 (0)172 63 52 00 | [info@vepocheese.com](mailto:info@vepocheese.com)

[www.vepocheese.com](http://www.vepocheese.com) | Kvk: 29025756 | BTW: NL 0060.32.692.B01 | IBAN: NL10RABO0167016415 | BIC: RABONL2U

*Sur toutes nos transactions et autres actes (légaux), les conditions générales commerciales pour le commerce et la prestation de service en fromagerie et le règlement des différends ainsi que le règlement d'arbitrage de la Fondation "Nederlandse Zuivelbeurs" (Bourse des produits laitiers néerlandaise) comme déposés au Greffe de Tribunal du commerce de La Haye sont applicables. La version la plus récente sera appliquée. Vous pouvez consulter ces conditions sur notre site internet et sur demande nous vous les enverrons immédiatement et sans frais.*